

Здравствуйте!

Рады видеть Вас в числе постоянных клиентов, для Вашего удобства мы создали возможность передачи Ваших файлов максимально простым способом **через выделенный сервер**, работающий по протоколу FTP.

**Никаких настроек на своем компьютере Вам делать не нужно**, все необходимое для подключения содержится в ссылке, присланной Вам нашим менеджером. Вы можете воспользоваться FTP-сервером **2-мя способами**.

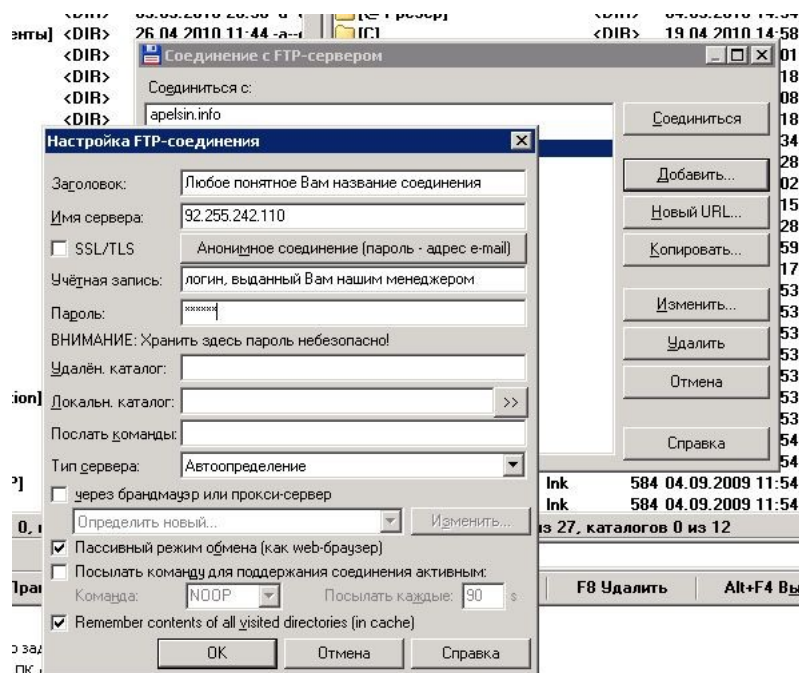
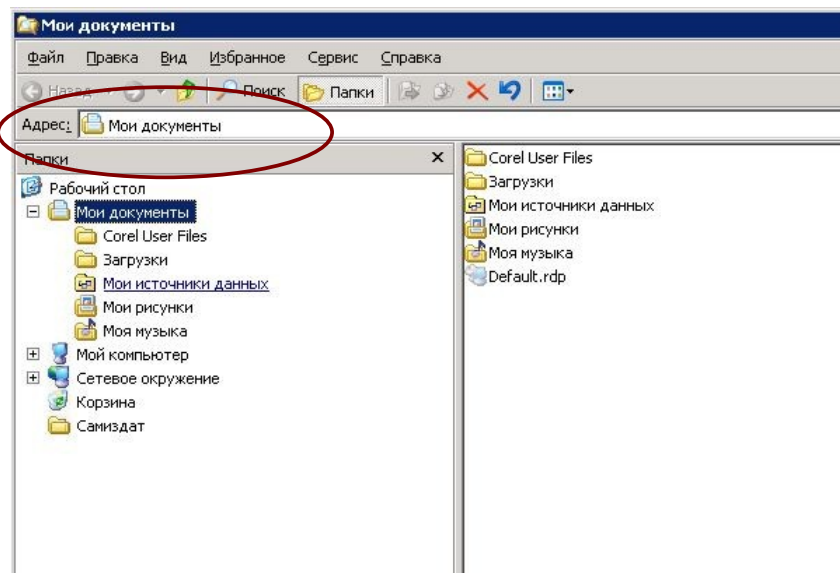
1) Выделите мышкой в присланном письме **всю ссылку** и нажмите Ctrl+Insert для копирования ссылки в буфер обмена (ссылка в письме выглядит так ftp://login:password@92.255.242.110/, где login — это сокращенное

название Вашей организации, а password — абстрактный набор букв разных регистров и цифр, обеспечивающий безопасность хранения Ваших данных на сервере). Далее, запустите обычный Проводник Windows, вставьте ссылку (комбинация клавиш Shift+Insert) в поле «Адрес» и нажмите Enter. Откроется окно с содержимым Вашей папки на сервере, куда Вы можете «перетащить» или «вставить» через меню «Правка» любой файл. Запустившийся процесс копирования означает, что Вы успешно закачиваете файл на FTP-сервер, скорость «копирования» зависит от

скорости Вашего доступа в Интернет и ограничена 3 Мб/с (файл 10 Мб закачается примерно за 30-40 секунд).

2) Если Вам **удобнее работать в файловом менеджере**, например, TotalCommander, через меню «Сеть» - «Соединиться с FTP-сервером...» вызовите окно выбора подключений и нажмите кнопку «Добавить». В

открывшемся окне введите **адрес сервера** (77.40.49.104 или 92.255.242.110), **логин** (учетная запись) и **пароль**, которые **Вам прислал наш менеджер**. Значение параметра соединения «Через брандмауэр или прокси-сервер» Вы можете уточнить у Вашего системного администратора, в большинстве случаев достаточно **оставить эти поля «как есть»** (вид по умолчанию показан на картинке). Нажав «ОК», Вы сохраняете параметры, после чего сможете пользоваться FTP, просто выбрав название соединения из списка и нажав кнопку «Соединиться».



Вопросы по использованию FTP Вы можете задать Вашему менеджеру или через форму «Вопрос-Ответ» на сайте [www.apelsin.info](http://www.apelsin.info)